

PRŮVODCE PŘÍSTUPNOSTI - VOLNÝ ČAS (NÁVOD NA ZVEŘEJNĚNÍ INFORMACÍ O PŘÍSTUPNOSTI NA WEBOVÝCH STRÁNKÁCH)

V Evropské unii je 87 milionů osob se zdravotním postižením (OZP). To je 24 % populace, a čím starší populace je tím procento OZP stoupá.

Při plánování svých cest si 91 % OZP hledá informace o přístupnosti přímo na webových stránkách provozovatele zařízení. Pokud tam informace nenajdou, více než polovina těchto potenciálních zákazníků internetové stránky zařízení opouští a hledají jinde ([Euan's Access Survey 2023](#)). Tyto osoby předpokládají, že je zařízení pro ně nepřístupné. Například ve Velké Británii činí kupní síla OZP zákazníků £11.75 miliard za rok.

K tomu, aby byly vytvořeny příznivé podmínky pro cestování osob se sníženou mobilitou, je nutné znát jejich potřeby. Nemusíte hned investovat spoustu peněz do rozsáhlé rekonstrukce. Můžete začít zamyšlením se nad tím, jak by se u vás návštěvník na invalidním vozíku mohl samostatně pohybovat. Zaměřte se třeba na to, do jakých prostor se návštěvník dostane bez asistence a kde je nutné použít pomocná zařízení (např. plošina). V případě jednoho schodu lze tuto bariéru odstranit jednoduchou rampou atd.

Bariérou je však často jen **nedostatek informací** na vašich internetových stránkách. Zveřejněte, „co máte“ a nechte na zákazníkovi, ať se sám rozhodne, zdali k vám zavítá (potřeby OZP jsou velice individuální a každý si je musí posoudit sám). Pokud na webových stránkách budete mít podrobnou fotodokumentaci a popis vašeho zařízení, je pravděpodobné, že získáte nové zákazníky. Přijedou díky informacím, které získají snadno a hned. Nemusí každé zařízení obvolávat a ptát se na všechny informace o přístupnosti.

Evropský projekt [CE-Spaces4All](#) (volně přeloženo jako [Střední Evropa-místa přístupná všem](#)) má za cíl zlepšit plánování a správu turistiky pro OZP. Zveřejněním *Průvodce přístupnosti* na vašich internetových stránkách pomůžete zlepšit stávající situaci.

DOPORUČENÍ PRO PRÁCI S NÁVODEM

1. Projděte **3 kategorie informací**, které OZP potřebují najít na vašem webu.
2. Zaznamenejte, zda kategorie splňujete dané atributy. **Cílem není všechny atributy splnit, ale dát o nich zákazníkovi informace**. Pokud atribut není splněn (např. výška dveřních prahů), uveďte na internetové stránky skutečnou hodnotu, uveďte jakýkoliv další užitečný popis a hlavně to vyfot'te (nechte na zákazníkovi ať posoudí, zdali je to pro něj překážka).
3. Zkontrolujte, zda k danému požadavku existuje **fotodokumentace**. Pokud ne, poříd'te ji. (Příklad fotografií je uveden u každé kategorie).
4. Podle návodu si vytvořte svůj Průvodce přístupnosti. Spojte se s osobou, která administruje webové stránky a zadejte doplnění informací a fotografií na internetové stránky. Doporučujeme informace zveřejnit pod názvem **Průvodce přístupnosti** s **ikonou vozíčku**. Sjednocený formát umožní OZP snadnou orientaci.



1. PARKOVÁNÍ

PARKOVÁNÍ	Vyberte odpověď:	Je zveřejněna informace na webu zařízení?	Je zveřejněna fotografie?
Vlastní parkoviště	ANO / NE	ANO / NE	ANO / NE
Vlastní parkoviště s vyhrazeným parkovacím místem pro invalidy	ANO / NE	ANO / NE	ANO / NE

Příklad informací uvedených na webových stránkách: Před muzeem je parkoviště pro návštěvníky, kde je také jedno vyhrazené místo pro invalidy. Od parkoviště ke vchodu do muzea vede cesta do mírného kopce po kostkách - foto 1. Další dvě veřejná vyhrazená parkovací místa jsou v blízkosti muzea, a to v ulici U Náhonu 12 - foto 2.

Příklad zveřejněné fotodokumentace:

Foto 1



Foto 2



2. VSTUP

VSTUP	Vyberte odpověď:	Je zveřejněna informace na webu zařízení?	Je zveřejněna fotografie?
Šířka dveří min. 80 cm	ANO / NE	ANO / NE	ANO / NE
Typ vstupu	bez schodu / nájezd / plošina / výtah	ANO / NE	ANO / NE
Prah vysoký max. 2 cm	ANO / NE	ANO / NE	ANO / NE

Příklad informací uvedených na webových stránkách: Hlavní vstup do muzea je v úrovni komunikace pro chodce. Ve vstupu jsou automatické dveře o šířce vstupu 90cm. Prahy ve vchodu a v celém interiéru jsou max. 2cm.

Příklad zveřejněné fotodokumentace:

Foto 1 - celkový pohled na budovu

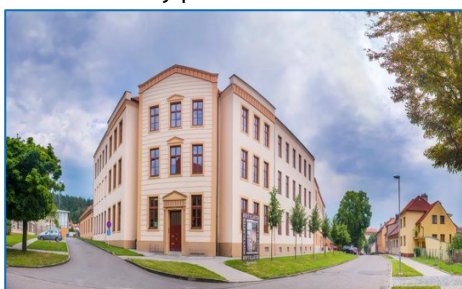


Foto 2 - bezbariérový vstup



3. INTERIÉR

POKLADNA / INFORMACE	Vyberte odpověď:	Je zveřejněna informace na webu zařízení?	Je zveřejněna fotografie?
Pokladna přístupná bez bariér	ANO / NE	ANO / NE	ANO / NE

VÝTAH	Vyberte odpověď:	Je zveřejněna informace na webu zařízení?	Je zveřejněna fotografie?
rozměry šířka min. 90 cm x hloubka min. 110 cm	ANO / NE / VÝTAH NENÍ	ANO / NE	ANO / NE
Schodišťová plošina / nájezd	ANO / NE	ANO / NE	ANO / NE

WC	Vyberte odpověď:	Je zveřejněna informace na webu zařízení?	Je zveřejněna fotografie?
Šířka dveří min. 80 cm	ANO / NE	ANO / NE	ANO / NE
Kabina rozměr min 1,6 x 1,6 m	ANO / NE	ANO / NE	ANO / NE
Prostor okolo mísy umožňuje boční nebo čelní přístup	ANO / NE	ANO / NE	ANO / NE
Madla po obou stranách mísy	ANO / NE	ANO / NE	ANO / NE

PROSTORY	Bezbariérový přístup vypište:	Nepřístupné pro osoby na invalid. vozíku vypište:	Je zveřejněna informace na webu zařízení?	Je zveřejněna fotografie?
Přízemí			ANO / NE	ANO / NE
V patře			ANO / NE	ANO / NE
Zahrada přístupná bez bariér	ANO / NE / NENÍ		ANO / NE	ANO / NE

OBČERSTVENÍ / JÍDELNÍ PROSTORY	Vyberte odpověď:	Je zveřejněna informace na webu zařízení?	Je zveřejněna fotografie?
Přístup k posezení bez bariér uvnitř	ANO / NE	ANO / NE	ANO / NE
Přístup k posezení bez bariér venku (zahrádka)	ANO / NE	ANO / NE	ANO / NE

Příklad informací uvedených na webových stránkách: V přízemí muzea je pokladna, tři ze šesti muzejních expozic (všechny v rovině), restaurace, obchůdek se suvenýry a WC pro invalidy. Výtahem se dostanete do zbylých expozic v 1.patře, kde je přístup ke všem exponátům buď v úrovni a nebo je k dispozici schodišťová plošina a mobilní nájezdy. Přístup

k posezení v muzejní restauraci uvnitř i venku (letní měsíce) je bez bariér. Zahrada je přístupná v rovině postraním vchodem z restaurace. Zatrávněnou plochou zahrady vedou rovné dlážděné cesty.

Příklad zveřejněné fotodokumentace:

Foto 1 - pokladna

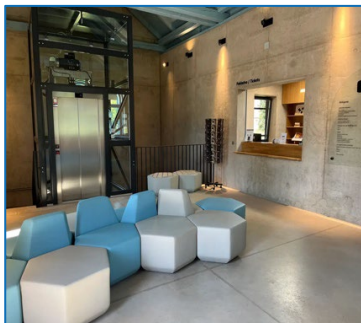


Foto 2 - expozice v přízemí



Foto 3 - výtah

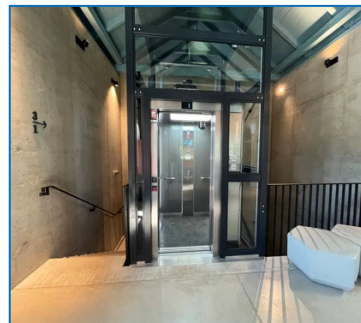


Foto 4 - schodišťová plošina



Foto 5 - mobilní nájezd

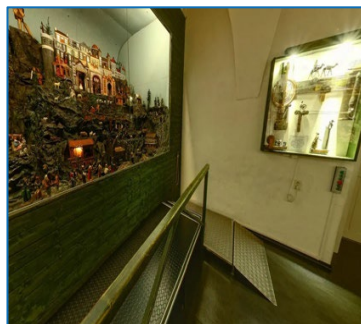


Foto 6 - muzejní restaurace



Foto 7 - bezbariérové WC

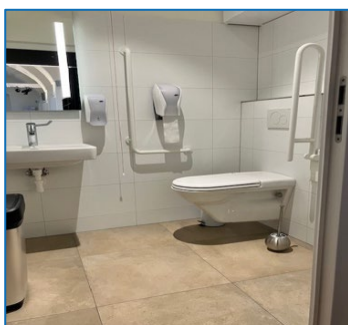


Foto 8 - zahrada



Upozornění: Průvodce přístupnosti negarantuje dodržení všech parametrů bezbariérovosti podle platné české legislativy. Poskytuje pouze základní informace, které mohou osobám s omezenou schopností pohybu sloužit k posouzení přístupnosti zařízení. Přesné technické požadavky zabezpečující bezbariérové užívání staveb najdete ve [vyhlášce č. 398/2003 Sb.](#)