

Water for people and nature:

A transboundary approach to water management in the Fichtelgebirge Mountains

ReCo

ReCo Transnational Workshop
Online 21.02.2025

Jörg Hacker



”

**CLIMATE IS WHAT YOU EXPECT, WEATHER
IS WHAT YOU GET.**

ROBERT A. HEINLEIN

”

HEAT



DROUGHT



FLOODING

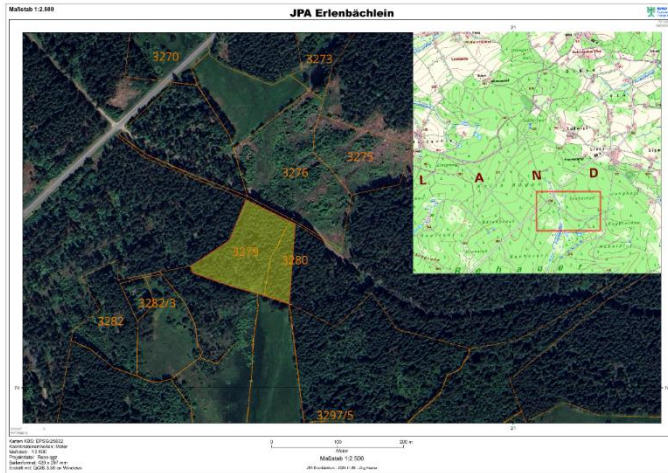


HEAVY RAIN



IMPACTS ON THE WATER BALANCE



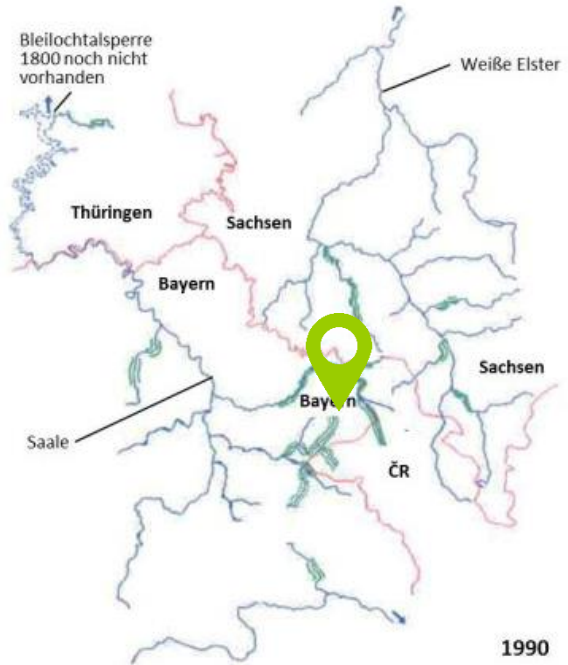
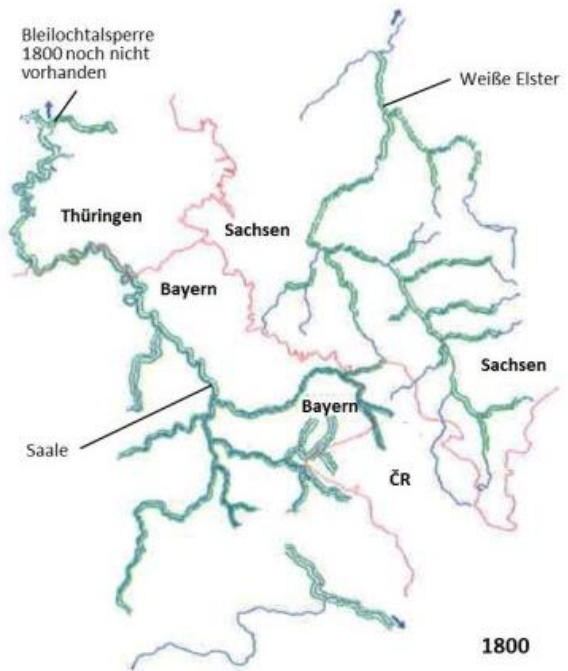


”

... PEATLANDS ARE RESILIENT AND
ADAPTIVE ECOSYSTEMS ...

ANGELA V. GALLEGO-SALA

”



Fichtelgebirge

Flussperlmuschel kämpft ums Überleben

Redaktion 09.08.2019 - 18:38 Uhr



Mitarbeiter der Fachberatung für Fischerei des Bezirks Oberfranken borgen die Flussperlmuscheln aus den nahezu ausgetrockneten Bächen. Foto: pr

Die Perlenbäche im Drei-Länder-Eck trocknen aus. Helfer versuchen, die Tiere in neue Gewässer umzusiedeln. Ob dies gelingt, ist ungewiss.



zanesené dno, kde mladé perlorodky nepříkijí
verstopfes Flussbett, in welchem Junge Flussperlmuscheln
nicht überleben



JPA Perlenbach



0 200 400 m
Meter

Maßstab 1:5.000

JPA Perlenbach - 2021-11-20 - Jörg Haasler

Interreg
CENTRAL EUROPE



Co-funded by
the European Union

ReCo

